



## ДУМА ГОРОДСКОГО ОКРУГА ТОЛЬЯТТИ

### РЕШЕНИЕ

20.10.2021

№ 1072

#### **О внесении изменений в Правила землепользования и застройки городского округа Тольятти, утвержденные решением Думы городского округа Тольятти от 24.12.2008 № 1059**

Рассмотрев изменения в Правила землепользования и застройки городского округа Тольятти, утвержденные решением Думы городского округа Тольятти от 24.12.2008 № 1059, руководствуясь Градостроительным кодексом Российской Федерации, Уставом городского округа Тольятти, учитывая результаты публичных слушаний, Дума

#### **РЕШИЛА:**

1. Внести в Правила землепользования и застройки городского округа Тольятти, утвержденные решением Думы городского округа Тольятти от 24.12.2008 № 1059 (газета «Городские ведомости», 2009, 27 января; 2013, 12 июля; 2014, 10 июня, 20 июня, 4 июля, 18 ноября, 30 декабря; 2015, 6 февраля, 8 мая, 9 июня, 7 июля, 21 июля, 13 октября, 16 октября, 1 декабря; 2016, 15 января, 5 февраля, 18 марта, 15 апреля, 8 июля, 28 октября, 11 ноября, 29 ноября, 30 декабря; 2017, 17 февраля, 7 марта, 21 марта, 24 марта, 14 апреля, 18 апреля, 5 мая, 9 июня, 1 августа, 13 октября, 5 декабря; 2018, 12 января, 9 февраля, 2 марта, 10 апреля, 24 апреля, 27 апреля, 29 июня, 3 июля, 17 июля, 27 июля, 30 июля, 4 декабря, 7 декабря; 2019, 5 февраля, 12 марта, 16 апреля, 8 мая, 7 июня, 23 июля, 26 июля, 8 октября, 22 ноября, 27 декабря; 2020, 14 января, 6 марта, 5 июня, 23 июня, 10 июля, 25 сентября, 29 сентября, 23 октября; 2021, 15 января, 5 февраля, 16 апреля, 14 мая, 25 июня, 19 октября), изменение, установив на Карте градостроительного зонирования городского округа Тольятти (Приложение № 1 к Правилам землепользования и застройки городского округа Тольятти) территориальную зону Р-1 (зона территорий озеленения общего пользования) в соответствии со следующими координатами:

004359

№	X	Y
1	419040.05	1331486.80
2	419048.19	1331539.42
3	419045.55	1331566.56
4	419042.42	1331564.92
5	418966.15	1331762.90
6	418963.14	1331761.62
7	418907.65	1331890.81
8	418884.09	1331876.81
9	418911.78	1331799.50
10	418910.00	1331757.63
11	418879.18	1331758.44
12	418925.34	1331654.84
13	418922.15	1331539.13
14	418920.79	1331489.84
1	419040.05	1331486.80

с изменением границ территориальной зоны Р-2 (зона рекреационно-ландшафтных территорий (Приложения 1, 2, 3).

2. Опубликовать настоящее решение в газете «Городские ведомости» и разместить в федеральной государственной информационной системе территориального планирования, на официальном сайте Думы городского округа Тольятти в сети Интернет: [www.dumatlt.ru](http://www.dumatlt.ru) и на официальном портале администрации городского округа Тольятти в сети Интернет: <http://portal.tg.ru> не позднее 10 дней со дня его подписания.

3. Рекомендовать главе городского округа Тольятти (Ренц Н.А.) подготовить электронные документы, содержащие сведения о границах территориальных зон в формате XML-файлов, и предоставить указанные сведения в орган регистрации прав с целью внесения в ЕГРН сведений о границах территориальных зон в сроки, установленные действующим законодательством.

4. Контроль за выполнением настоящего решения возложить на постоянную комиссию по муниципальному имуществу, градостроительству и землепользованию (Лыткин И.В.).

Глава городского округа

Н.А.Ренц

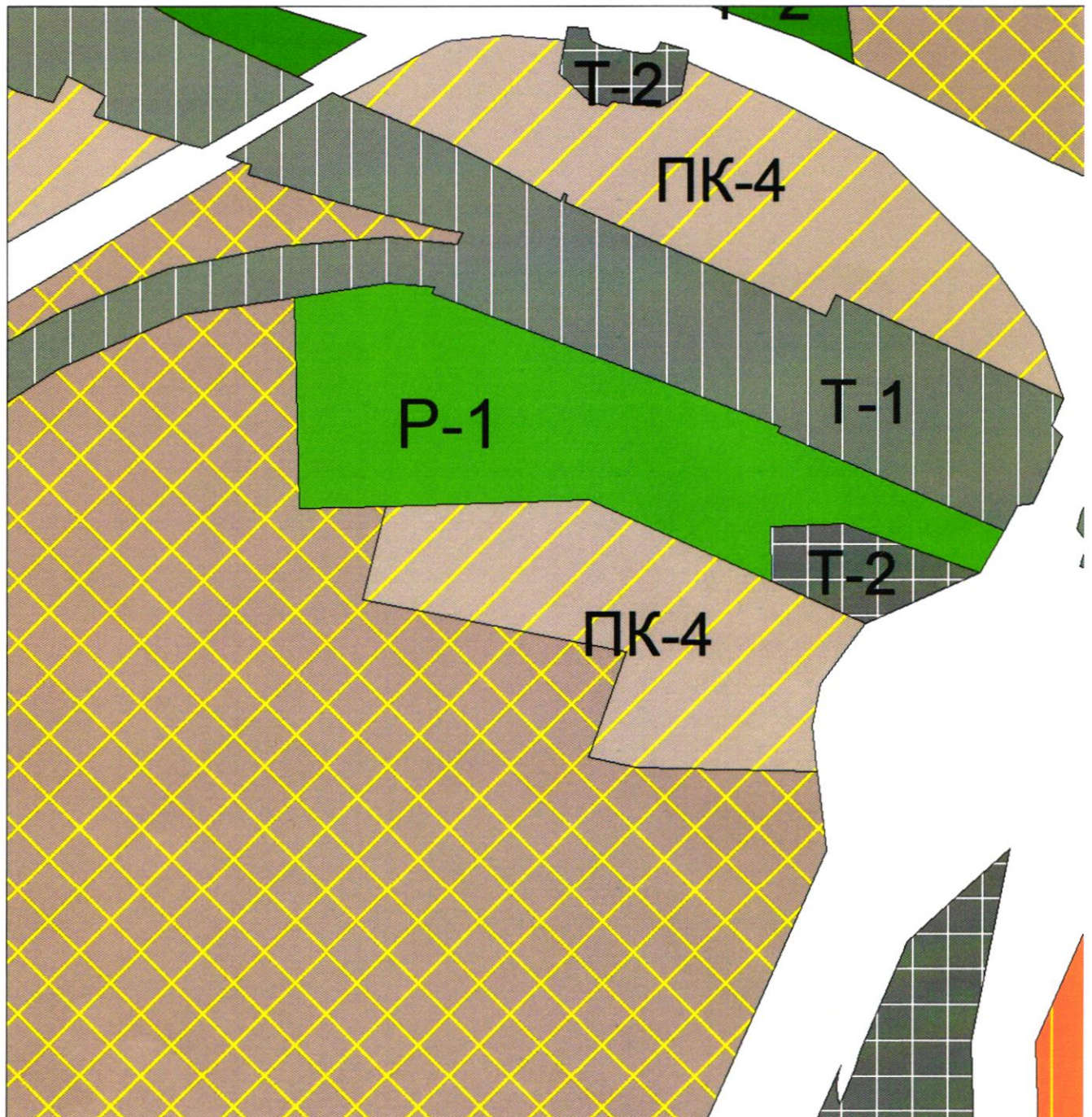
Председатель Думы



Н.И.Остудин

Приложение 1  
к решению Думы  
от 20.10.2021 № 1072

**ФРАГМЕНТ КАРТЫ ГРАДОСТРОИТЕЛЬНОГО ЗОНИРОВАНИЯ  
ГОРОДСКОГО ОКРУГА ТОЛЬЯТТИ  
(В ГРАНИЦАХ ТЕРРИТОРИИ КАДАСТРОВОГО КВАРТАЛА 63:09:0202052)**



Масштаб 1:3500

Председатель Думы  
городского округа



Н.И.Остудин

Приложение 2  
к решению Думы  
от 20.10.2021 № 1072

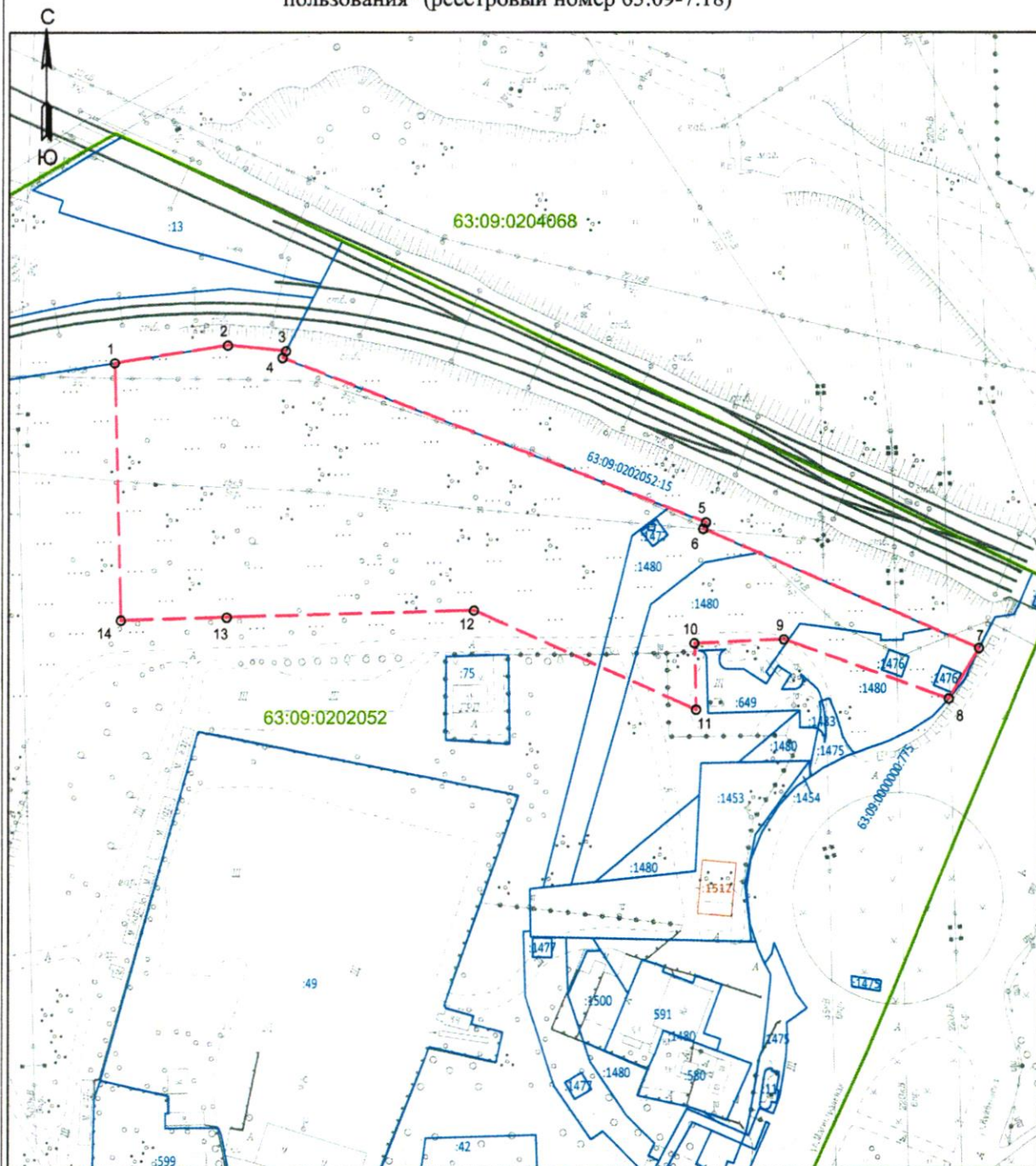
**ОПИСАНИЕ МЕСТОПОЛОЖЕНИЯ ГРАНИЦ**  
**ЧАСТИ ТЕРРИТОРИАЛЬНОЙ ЗОНЫ**  
**Р-1 «ЗОНА ТЕРРИТОРИЙ ОЗЕЛЕНЕНИЯ ОБЩЕГО ПОЛЬЗОВАНИЯ»**  
**(РЕЕСТРОВЫЙ НОМЕР 63:09-7.18)**  
(наименование объекта, местоположение границ которого описано (далее - объект))

Раздел 1		
№ п/п	Характеристики объекта	Описание характеристик
1	2	3
1.	Местоположение объекта	Российская Федерация, Самарская область, городской округ Тольятти, город Тольятти
2.	Площадь объекта +/- величина погрешности определения площади (Р +/- дельта Р)	31943 +/- 63 м²
3.	Иные характеристики объекта	-

Раздел 2. Сведения о местоположении границ объекта землеустройства						
1. Система координат: МСК-63						
2. Сведения о характерных точках границ объекта						
Обозначение характерных точек границ	Координаты, м		Метод определения координат характерной точки	Средняя квадратическая погрешность положения характерной точки (Mt), м	Описание обозначения точки на местности (при наличии)	
	X	Y				
1	2	3	4	5	6	
-	-	-	-	-	-	
3. Сведения о характерных точках части (частей) границы объекта						
Обозначение характерных точек границ	Координаты, м		Метод определения координат характерной точки	Средняя квадратическая погрешность положения характерной точки (Mt), м	Описание обозначения точки на местности (при наличии)	
	X	Y				
1	2	3	4	5	6	
Часть № 1						
-	-	-	-	-	-	

Раздел 3. Сведения о местоположении измененных (уточненных) границ объекта							
1. Система координат							
2. Сведения о характерных точках границ объекта землеустройства							
Обозначение характерных точек границ	Существующие координаты, м		Измененные (уточненные) координаты, м		Метод определения координат характерной точки	Средняя квадратическая погрешность положения характерной точки (Mt), м	Описание обозначения точки на местности (при наличии)
	X	Y	X	Y			
1	2	3	4	5	6	7	8
3. Сведения о характерных точках части (частей) границы объекта							
Часть № 1							
1	-	-	419040.05	1331486.80	аналитический	0.10	-
2	-	-	419048.19	1331539.42	аналитический	0.10	-
3	-	-	419045.55	1331566.56	аналитический	0.10	-
4	-	-	419042.42	1331564.92	аналитический	0.10	-
5	-	-	418966.15	1331762.90	аналитический	0.10	-
6	-	-	418963.14	1331761.62	аналитический	0.10	-
7	-	-	418907.65	1331890.81	аналитический	0.10	-
8	-	-	418884.09	1331876.81	аналитический	0.10	-
9	-	-	418911.78	1331799.50	аналитический	0.10	-
10	-	-	418910.00	1331757.63	аналитический	0.10	-
11	-	-	418879.18	1331758.44	аналитический	0.10	-
12	-	-	418925.34	1331654.84	аналитический	0.10	-
13	-	-	418922.15	1331539.13	аналитический	0.10	-
14	-	-	418920.79	1331489.84	аналитический	0.10	-
1	-	-	419040.05	1331486.80	аналитический	0.10	-

**ПЛАН ГРАНИЦ ОБЪЕКТА**  
**части территориальной зоны Р-1 "Зона территорий озеленения общего пользования" (реестровый номер 63:09-7.18)**



Масштаб 1:2500

Используемые условные знаки и обозначения:

- - вновь образуемая граница части территориальной зоны Р-1
- 1 o - характерная точка границы части территориальной зоны Р-1 и ее обозначение
- - граница и кадастровый номер земельного участка, сведения о котором содержатся в ЕГРН
- 63:09:0202052 - номер кадастрового квартала

Директор ООО "П.И.К." \_\_\_\_\_

Фейгина И.Г. Дата "16" июля "2021" г.

Место для оттиска печати лица, составившего план границ объекта

Приложение 3  
к решению Думы  
от 20.10.2021 № 1072

## ОПИСАНИЕ МЕСТОПОЛОЖЕНИЯ ГРАНИЦ

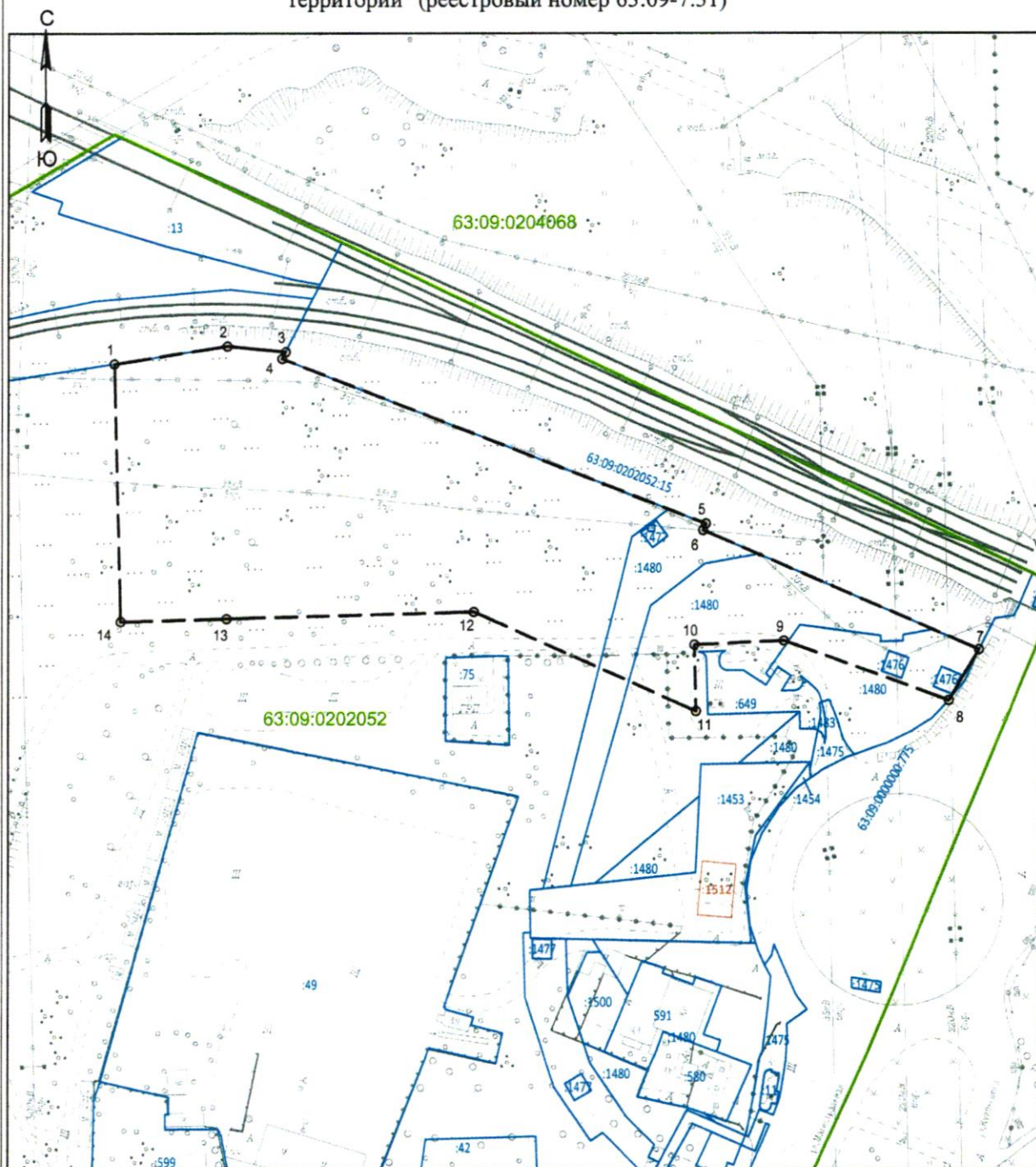
### ЧАСТИ ТЕРРИТОРИАЛЬНОЙ ЗОНЫ Р-2 «ЗОНА РЕКРЕАЦИОННО-ЛАНДШАФТНЫХ ТЕРРИТОРИЙ» (РЕЕСТРОВЫЙ НОМЕР 63:09-7.31)

(наименование объекта, местоположение границ которого описано (далее - объект))

Раздел 1		
№ п/п	Характеристики объекта	Описание характеристик
1	2	3
1.	Местоположение объекта	Российская Федерация, Самарская область, городской округ Тольятти, город Тольятти
2.	Площадь объекта +/- величина погрешности определения площади (Р +/- дельта Р)	31943 +/- 63 м <sup>2</sup>
3.	Иные характеристики объекта	-

Раздел 2. Сведения о местоположении границ объекта землеустройства							
1. Система координат: МСК-63							
2. Сведения о характерных точках границ объекта							
Обозначение характерных точек границ	Координаты, м		Метод определения координат характерной точки	Средняя квадратическая погрешность положения характерной точки (Mt), м	Описание обозначения точки на местности (при наличии)		
	X	Y					
1	2	3	4	5	6		
-	-	-	-	-	-		
3. Сведения о характерных точках части (частей) границы объекта							
Обозначение характерных точек границ	Координаты, м		Метод определения координат характерной точки	Средняя квадратическая погрешность положения характерной точки (Mt), м	Описание обозначения точки на местности (при наличии)		
	X	Y					
1	2	3	4	5	6		
Часть № 1							
-	-	-	-	-	-		
Раздел 3. Сведения о местоположении измененных (уточненных) границ объекта							
1. Система координат							
2. Сведения о характерных точках границ объекта землеустройства							
Обозначение характерных точек границ	Существующие координаты, м		Измененные (уточненные) координаты, м		Метод определения координат характерной точки	Средняя квадратичес- кая погрешность положения характерной точки (Mt), м	Описание обозначения точки на местности (при наличии)
	X	Y	X	Y			
1	2	3	4	5	6	7	8
3. Сведения о характерных точках части (частей) границы объекта							
Часть № 1							
1	419040.05	1331486.80	-	-	аналитический	0.10	-
2	419048.19	1331539.42	-	-	аналитический	0.10	-
3	419045.55	1331566.56	-	-	аналитический	0.10	-
4	419042.42	1331564.92	-	-	аналитический	0.10	-
5	418966.15	1331762.90	-	-	аналитический	0.10	-
6	418963.14	1331761.62	-	-	аналитический	0.10	-
7	418907.65	1331890.81	-	-	аналитический	0.10	-
8	418884.09	1331876.81	-	-	аналитический	0.10	-
9	418911.78	1331799.50	-	-	аналитический	0.10	-
10	418910.00	1331757.63	-	-	аналитический	0.10	-
11	418879.18	1331758.44	-	-	аналитический	0.10	-
12	418925.34	1331654.84	-	-	аналитический	0.10	-
13	418922.15	1331539.13	-	-	аналитический	0.10	-
14	418920.79	1331489.84	-	-	аналитический	0.10	-
1	419040.05	1331486.80	-	-	аналитический	0.10	-

**ПЛАН ГРАНИЦ ОБЪЕКТА**  
**части территориальной зоны Р-2 "Зона рекреационно-ландшафтных**  
**территорий" (реестровый номер 63:09-7.31)**



Масштаб 1:2500

Используемые условные знаки и обозначения:

- - часть границы территориальной зоны Р-2, прекращающая свое существование
- 1 ○ - точка части границы территориальной зоны Р-2 и ее обозначение, прекращающая свое существование
- 49 - граница и кадастровый номер земельного участка, сведения о котором содержатся в ЕГРН
- 63:09:0202052 - номер кадастрового квартала

Директор ООО "П.И.К." \_\_\_\_\_

Фейгина И.Г. Дата "26" мая "2024".

Место для оттиска печати лица, составившего план границ объекта