



ДУМА ГОРОДСКОГО ОКРУГА ТОЛЬЯТТИ

РЕШЕНИЕ

25.09.2024

№ 290

О внесении изменений в Правила землепользования и застройки городского округа Тольятти, утвержденные решением Думы городского округа Тольятти от 24.12.2008 № 1059

Рассмотрев изменения в Правила землепользования и застройки городского округа Тольятти, утвержденные решением Думы городского округа Тольятти от 24.12.2008 № 1059, руководствуясь Градостроительным кодексом Российской Федерации, Уставом городского округа Тольятти, учитывая результаты публичных слушаний, Дума

РЕШИЛА:

1. Внести в Правила землепользования и застройки городского округа Тольятти, утвержденные решением Думы городского округа Тольятти от 24.12.2008 № 1059 (газета «Городские ведомости», 2009, 27 января; 2013, 12 июля; 2014, 10 июня, 20 июня, 4 июля, 18 ноября, 30 декабря; 2015, 6 февраля, 8 мая, 9 июня, 7 июля, 21 июля, 13 октября, 16 октября, 1 декабря; 2016, 15 января, 5 февраля, 18 марта, 15 апреля, 8 июля, 28 октября, 11 ноября, 29 ноября, 30 декабря; 2017, 17 февраля, 7 марта, 21 марта, 24 марта, 14 апреля, 18 апреля, 5 мая, 9 июня, 1 августа, 13 октября, 5 декабря; 2018, 12 января, 9 февраля, 2 марта, 10 апреля, 24 апреля, 27 апреля, 29 июня, 3 июля, 17 июля, 27 июля, 30 июля, 4 декабря, 7 декабря; 2019, 5 февраля, 12 марта, 16 апреля, 8 мая, 7 июня, 23 июля, 26 июля, 8 октября, 22 ноября, 27 декабря; 2020, 14 января, 6 марта, 5 июня, 23 июня, 10 июля, 25 сентября, 29 сентября, 23 октября; 2021, 15 января, 5 февраля, 16 апреля, 14 мая, 25 июня, 8 октября, 19 октября, 2 ноября; 2022, 25 января, 11 марта, 6 мая, 4 октября, 30 декабря; 2023, 30 мая, 4 июля, 14 июля, 18 августа; 2024, 21 июня, 19 июля), изменения, установив на Карте градостроительного зонирования городского округа Тольятти (Приложение 1 к Правилам землепользования и застройки городского округа Тольятти) территориальную зону Р-4 (Зона городских лесов и лесопарков) в соответствии со следующими координатами:

005345

№	X	Y
1	425346,29	1322607,58
2	425532,21	1322612,19
3	425661,85	1322614,01
4	425662,04	1322616,21
5	425682,96	1322616,68
6	425682,25	1322629,00
7	425683,15	1322630,03
8	425684,96	1322628,96
9	425684,84	1322625,00
10	425721,88	1322624,14
11	425722,65	1322631,77
1	425346,29	1322607,58

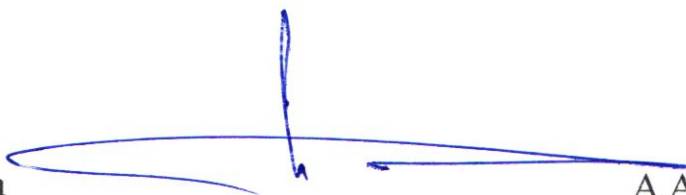
с изменением границ территориальной зоны Р-5 (Зона особо охраняемых природных территорий), согласно приложениям 1, 2, 3.

2. Опубликовать настоящее решение в газете «Городские ведомости» и разместить в федеральной государственной информационной системе территориального планирования, на официальном сайте Думы городского округа Тольятти в сети «Интернет»: www.dumatlt.ru и на официальном портале администрации городского округа Тольятти в сети «Интернет»: <https://tgl.ru> не позднее 10 дней со дня его подписания.

3. Рекомендовать главе городского округа Тольятти подготовить электронные документы, содержащие сведения о границах территориальных зон в формате XML-файлов, и предоставить указанные сведения в орган регистрации прав с целью внесения в ЕГРН сведений о границах территориальных зон в сроки, установленные действующим законодательством.

4. Контроль за выполнением настоящего решения возложить на постоянную комиссию по муниципальному имуществу, градостроительству и землепользованию.

Первый заместитель
главы городского округа



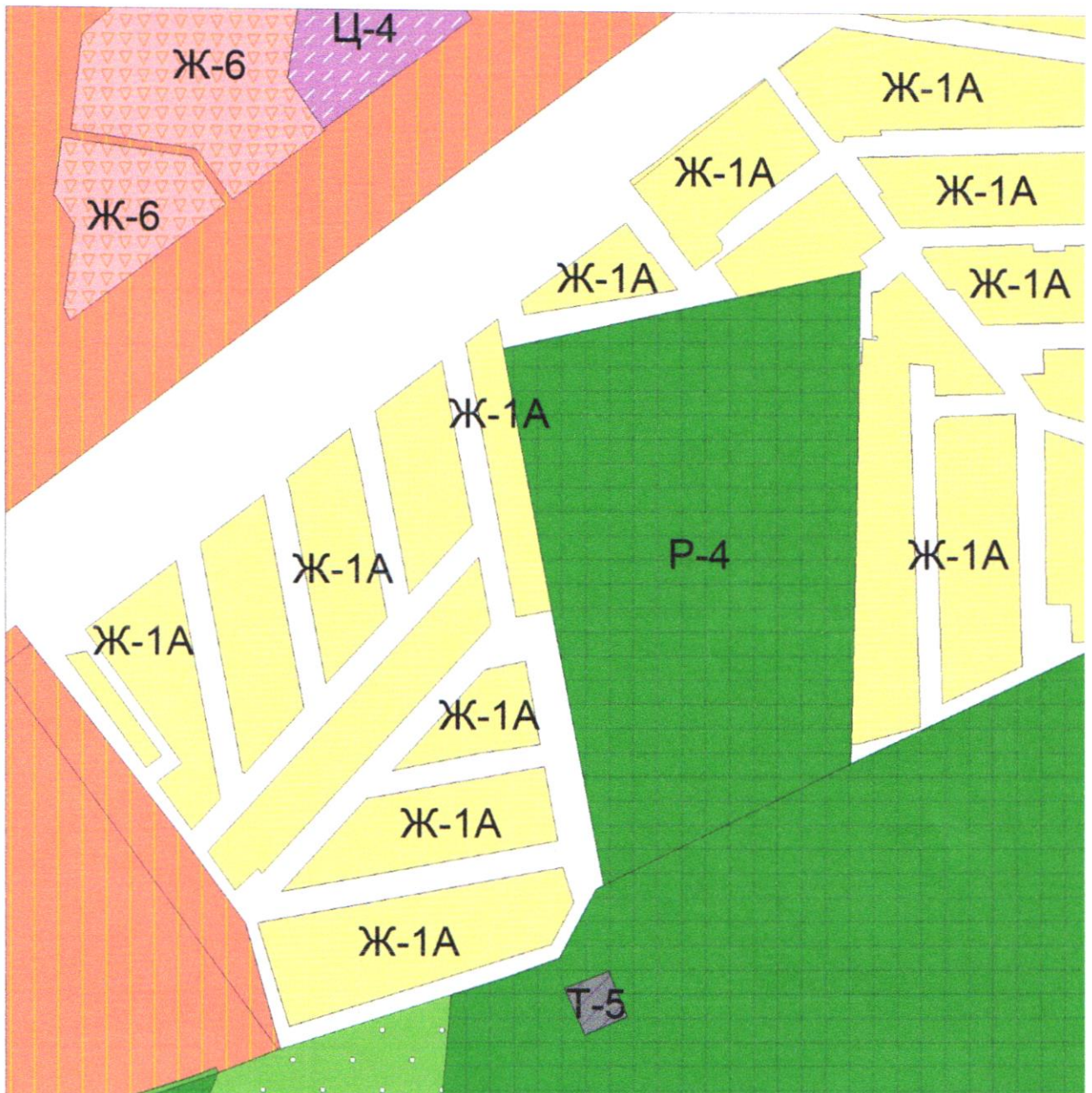
А.А.Дроботов

Председатель Думы




С.Ю.Рузанов

**ФРАГМЕНТ КАРТЫ ГРАДОСТРОИТЕЛЬНОГО ЗОНИРОВАНИЯ
ГОРОДСКОГО ОКРУГА ТОЛЬЯТТИ**



Масштаб 1:5000

Председатель Думы
городского округа



С.Ю.Рузанов

ОПИСАНИЕ МЕСТОПОЛОЖЕНИЯ ГРАНИЦ

территориальной зоны Р-4

(наименование объекта, местоположение границ которого описано (далее - объект))

Раздел 1

Сведения об объекте		
№ п/п	Характеристики объекта	Описание характеристик
1	2	3
1	Местоположение объекта	Российская Федерация, Самарская область, городской округ Тольятти, город Тольятти
2	Площадь объекта +/- величина погрешности определения площади (Р +/- Дельта Р)	111172 +/- 117
3	Иные характеристики объекта	-

Раздел 2

Сведения о местоположении границ объекта					
1. Система координат МСК-63					
2. Сведения о характерных точках границ объекта					
Обозначение характерных точек границ	Координаты, м		Метод определения координат характерной точки	Средняя квадратическая погрешность положения характерной точки (Mt), м	Описание обозначения точки на местности (при наличии)
	X	Y			
1	2	3	4	5	6
1	425739,71	1322615,31	Картометрический	0,10	-
2	425706,11	1322614,64	Картометрический	0,10	-
3	425661,85	1322614,01	Картометрический	0,10	-
4	425532,21	1322612,19	Картометрический	0,10	-
5	425346,29	1322607,58	Картометрический	0,10	-
6	425330,00	1322607,16	Картометрический	0,10	-
7	425229,44	1322400,70	Картометрический	0,10	-
8	425457,18	1322357,49	Картометрический	0,10	-
9	425674,15	1322317,39	Картометрический	0,10	-
10	425708,53	1322473,60	Картометрический	0,10	-
11	425717,36	1322513,75	Картометрический	0,10	-
1	425739,71	1322615,31	Картометрический	0,10	-
3. Сведения о характерных точках части (частей) границы объекта					

Обозначение характерных точек части границы	Координаты, м		Метод определения координат характерной точки	Средняя квадратическая погрешность положения характерной точки (Mt), м	Описание обозначения точки на местности (при наличии)
	X	Y			
1	2	3	4	5	6
-	-	-	-	-	-

Раздел 3
Сведения о местоположении измененных (уточненных) границ объекта

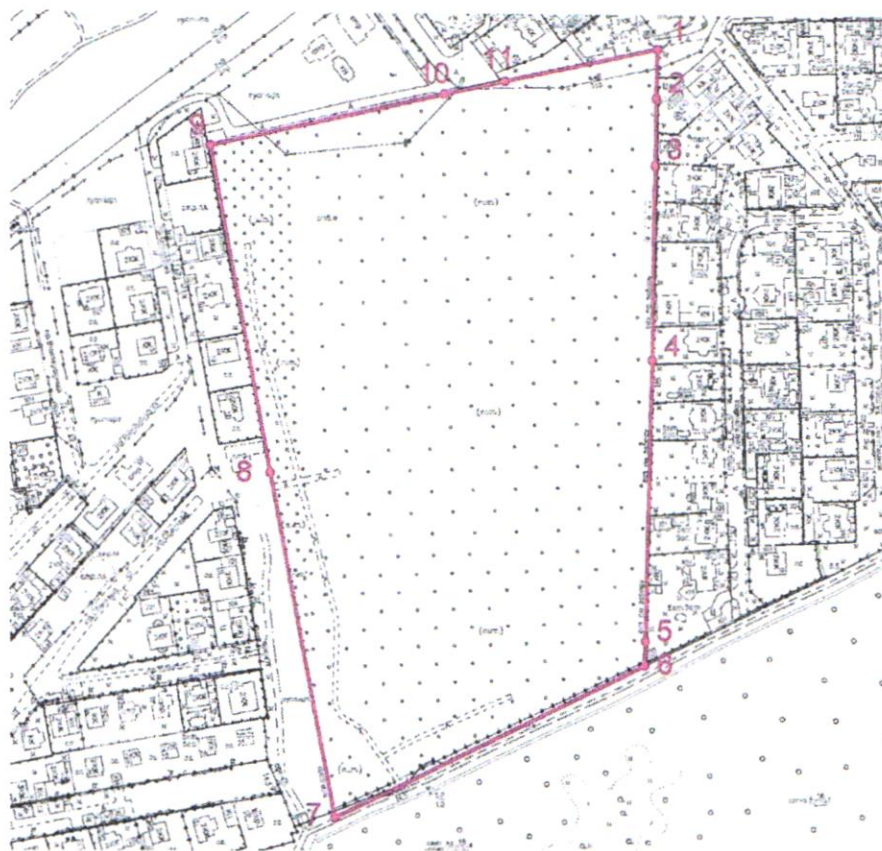
1. Система координат _____

2. Сведения о характерных точках границ объекта

Обозначение характерных точек границ	Существующие координаты, м		Измененные (уточненные) координаты, м		Метод определения координат характерной точки	Средняя квадратическая погрешность положения характерной точки (Mt), м	Описание обозначения точки на местности (при наличии)
	X	Y	X	Y			
1	2	3	4	5	6	7	8
-	-	-	-	-	-	-	-
-							
Часть N 1							
-	-	-	-	-	-	-	-

Раздел 4

План границ объекта



Масштаб 1:4000

Используемые условные знаки и обозначения:

- граница территориальной зоны Р-4
- 1 - характерные точки границы территориальной зоны Р-4 и их обозначения

Директор МБУ



Т.И. Кerasирова

Дата "19"

04

2024г

ОПИСАНИЕ МЕСТОПОЛОЖЕНИЯ ГРАНИЦ

территориальной зоны Р-5

(наименование объекта, местоположение границ которого описано (далее - объект))

Раздел 1

Сведения об объекте		
N п/п	Характеристики объекта	Описание характеристик
1	2	3
1	Местоположение объекта	Российская Федерация, Самарская область, городской округ Тольятти, город Тольятти
2	Площадь объекта +/- величина погрешности определения площади (Р +/- Дельта Р)	1539402 +/- 434
3	Иные характеристики объекта	-

Сведения о местоположении границ объекта					
1. Система координат МСК-63					
2. Сведения о характерных точках границ объекта					
Обозначение	Координаты, м		Метод определения координат	Средняя квадратическая погрешность положения характерной точки (Мп), м	Описание обозначения точки на местности (при наличии)
	X	Y			
1	419632,47	1319391,72	Картометрический	0,10	-
2	419633,02	1319491,84	Картометрический	0,10	-
3	419565,02	1320586,67	Картометрический	0,10	-
4	419559,95	1320648,28	Картометрический	0,10	-
5	419737,98	1320666,16	Картометрический	0,10	-
6	420137,39	1320699,15	Картометрический	0,10	-
7	420123,48	1320895,07	Картометрический	0,10	-
8	421006,78	1320935,75	Картометрический	0,10	-
9	421049,68	1320132,57	Картометрический	0,10	-
10	420398,53	1319884,51	Картометрический	0,10	-
11	420205,30	1319797,36	Картометрический	0,10	-
12	420077,15	1319434,28	Картометрический	0,10	-
1	419632,47	1319391,72	Картометрический	0,10	-
3. Сведения о характерных точках части (частей) границы объекта					

Обозначение характерных точек части границы	Координаты, м		Метод определе- ния координат характер- ной точки	Средняя квадратическая погрешность положения характерной точки (Mt), м	Описание обозначения точки на местности (при наличии)
	X	Y			
1	2	3	4	5	6
-	-	-	-	-	-

Раздел 3

Сведения о местоположении измененных (уточненных) границ объекта

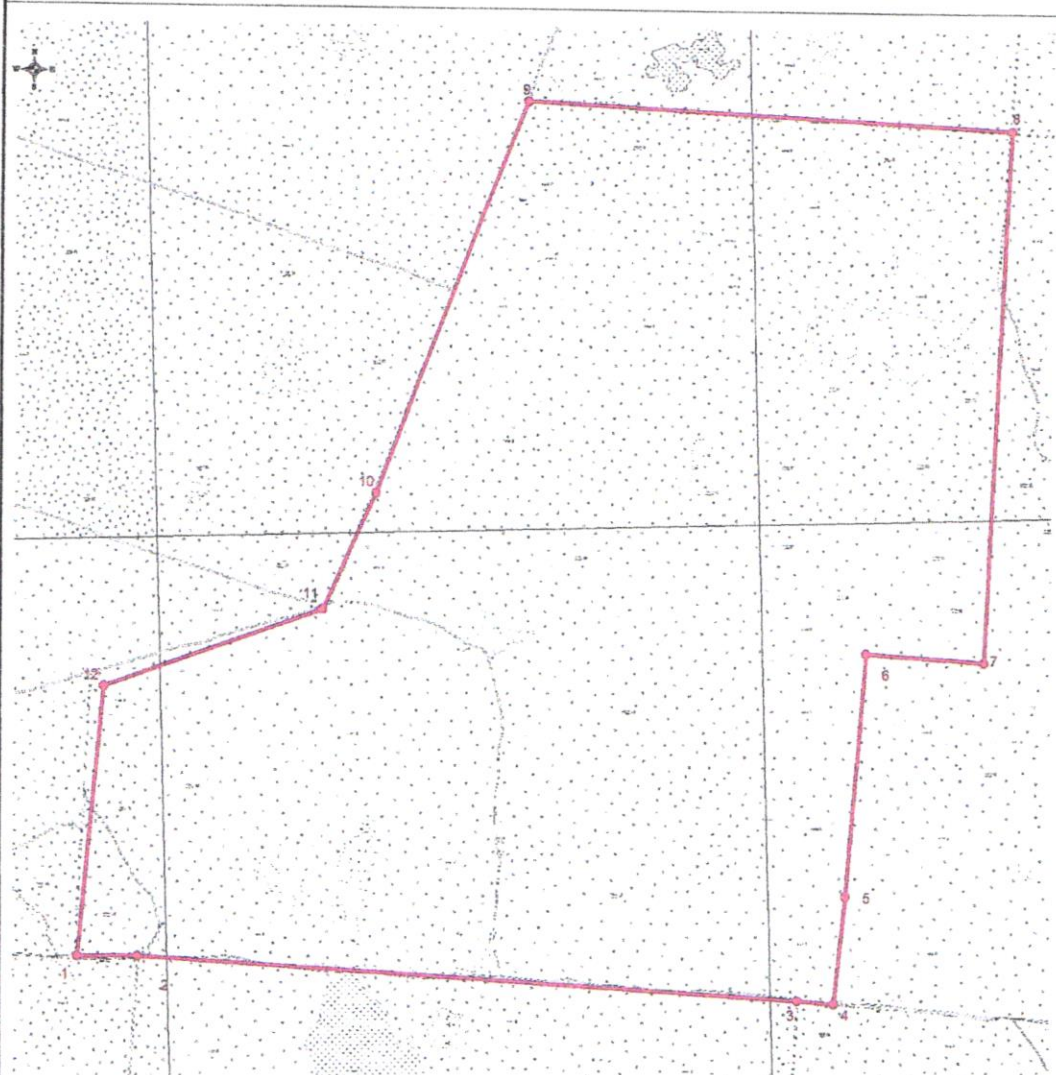
1. Система координат

2. Сведения о характерных точках границ объекта

Обоз- наче- ние харак- тер- ных точек границ	Существующие координаты, м		Измененные (уточненные) координаты, м		Метод определе- ния координат характер- ной точки	Средняя квадрати- ческая погреш- ность положения характерной точки (Mt), м	Описание обозна- чения точки на местности (при наличии)
	X	Y	X	Y			
1	2	3	4	5	6	7	8
-	-	-	-	-	-	-	-
Часть N 1							
-	-	-	-	-	-	-	-

Раздел 4

План границ объекта



Масштаб 1:10000

Используемые условные знаки и обозначения:

- граница территориальной зоны Р-5
- 1 - характерные точки границы территориальной зоны Р-5 и их обозначения

Директор МБУ "АиГ"



Т.И. Керасирова

Дата "19 07

2024г