



ДУМА ГОРОДСКОГО ОКРУГА ТОЛЬЯТТИ

РЕШЕНИЕ

25.12.2024

№ 397

**Об исполнении решений Самарского областного суда и
Четвертого апелляционного суда общей юрисдикции об отмене
в части Правил землепользования и застройки городского округа
Тольятти, утвержденных решением Думы городского округа Тольятти
от 24.12.2008 № 1059**

Во исполнение решения Самарского областного суда от 22.04.2024 по административному делу № 3а-21/2024 (3а-1820/2023), апелляционного определения Четвертого апелляционного суда общей юрисдикции от 07.08.2024 по административному делу № 66а-1143/2024, руководствуясь Градостроительным кодексом Российской Федерации, Федеральным законом от 06.10.2003 № 131-ФЗ «Об общих принципах организации местного самоуправления в Российской Федерации», Уставом городского округа Тольятти, Дума

РЕШИЛА:

1. Отменить Правила землепользования и застройки городского округа Тольятти, утвержденные решением Думы городского округа Тольятти от 24.12.2008 № 1059 (газета «Городские ведомости», 2009, 27 января; 2013, 12 июля; 2014, 10 июня, 20 июня, 4 июля, 18 ноября, 30 декабря; 2015, 6 февраля, 8 мая, 9 июня, 7 июля, 21 июля, 13 октября, 16 октября, 1 декабря; 2016, 15 января, 5 февраля, 18 марта, 15 апреля, 8 июля, 28 октября, 11 ноября, 29 ноября, 30 декабря; 2017, 17 февраля, 7 марта, 21 марта, 24 марта, 14 апреля, 18 апреля, 5 мая, 9 июня, 1 августа, 13 октября, 5 декабря; 2018, 12 января, 9 февраля, 2 марта, 10 апреля, 24 апреля, 27 апреля, 29 июня, 3 июля, 17 июля, 27 июля, 30 июля, 4 декабря, 7 декабря; 2019, 5 февраля, 12 марта, 16 апреля, 8 мая, 7 июня, 23 июля, 26 июля, 8 октября, 22 ноября, 27 декабря; 2020, 14 января, 6 марта, 5 июня, 23 июня, 10 июля, 25 сентября, 29 сентября, 23 октября; 2021, 15 января, 5 февраля, 16 апреля, 14 мая, 25 июня, 8 октября, 19 октября, 2 ноября; 2022, 25 января, 11 марта, 6 мая, 4 октября, 30 декабря; 2023, 30 мая, 4 июля, 14 июля,

005482

18 августа; 2024, 21 июня, 19 июля, 8 октября, 22 октября, 1 ноября, 22 ноября, 6 декабря), в части наложения границ территориальных зон городского округа Тольятти: 63:09-7.10 (ПК-4), 63:09-7.19 (Т-5), 63:09-7.37 (СХ-2), отображенных на Карте градостроительного зонирования городского округа Тольятти (Приложение № 1), на территорию сельского поселения Приморский муниципального района Ставропольский Самарской области в границах установленных Законом Самарской области от 28.02.2005 № 67-ГД (в ред. Закона Самарской области от 06.04.2020 № 37-ГД) «Об образовании сельских поселений в пределах муниципального района Ставропольский Самарской области, наделении их соответствующим статусом и установлении их границ», согласно приложениям №№ 1, 2, 3, 4, с 07.08.2024.

2. Опубликовать настоящее решение в газете «Городские ведомости» и разместить в федеральной государственной информационной системе территориального планирования, на официальном сайте Думы городского округа Тольятти в сети «Интернет»: www.dumatlt.ru и на официальном сайте администрации городского округа Тольятти в сети «Интернет»: <https://tgl.ru> не позднее 10 дней со дня его подписания.

3. Рекомендовать главе городского округа Тольятти подготовить электронные документы, содержащие сведения о границах территориальных зон в формате XML-файлов, и предоставить указанные сведения в орган регистрации прав с целью внесения в ЕГРН сведений о границах территориальных зон.

4. Контроль за выполнением настоящего решения возложить на постоянную комиссию по муниципальному имуществу, градостроительству и землепользованию.

Первый заместитель
главы городского округа

И.Г.Сухих

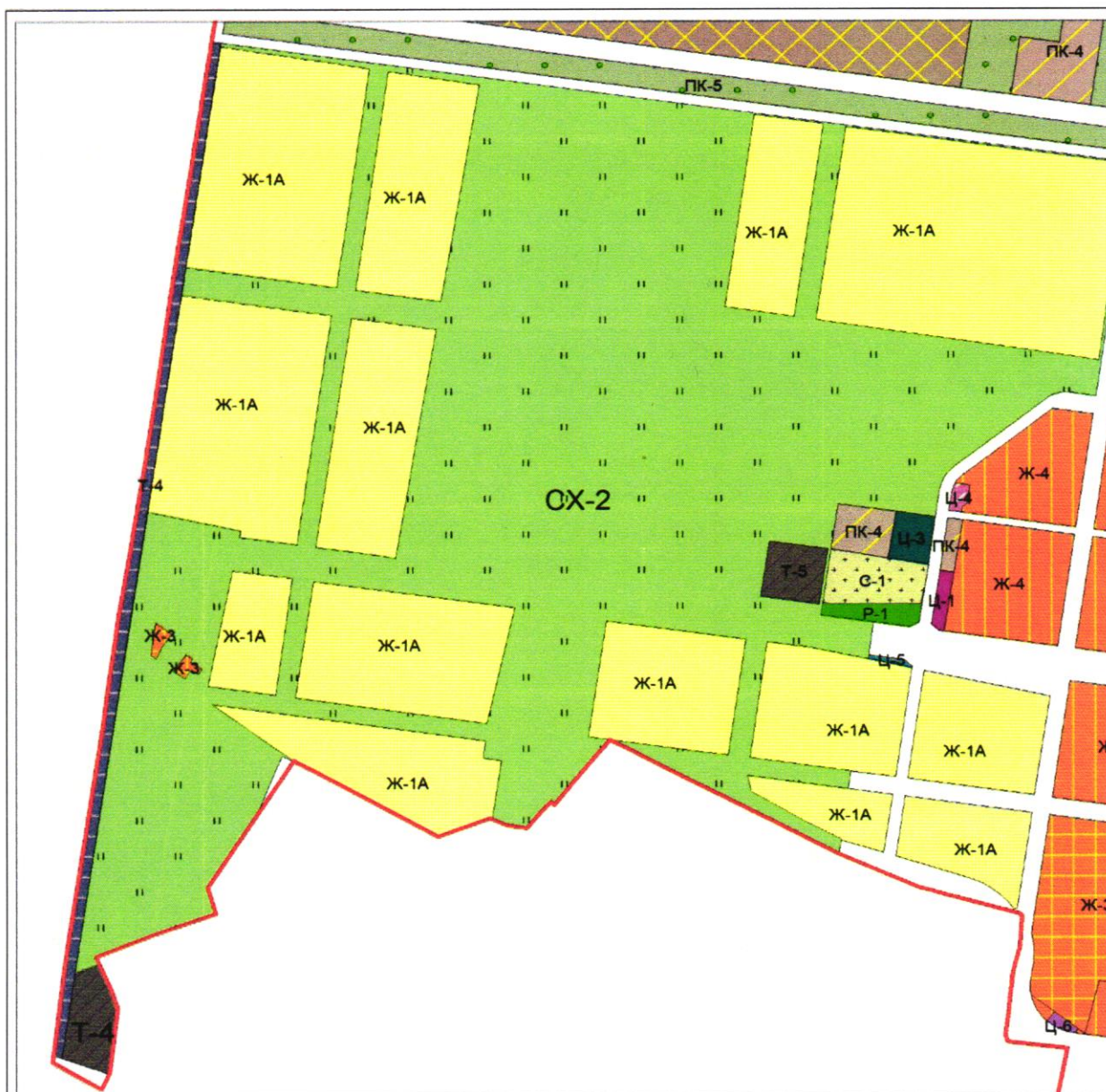
Председатель Думы



С.Ю.Рузанов

Приложение 1
к решению Думы
от 25.12.2024 № 397

ФРАГМЕНТ КАРТЫ ГРАДОСТРОИТЕЛЬНОГО ЗОНИРОВАНИЯ ГОРОДСКОГО ОКРУГА ТОЛЬЯТТИ



Масштаб 1:25000

Председатель Думы
городского округа



С.Ю.Рузанов

**ГРАФИЧЕСКОЕ ОПИСАНИЕ
МЕСТОПОЛОЖЕНИЯ ГРАНИЦ НАСЕЛЕННЫХ ПУНКТОВ,
ТЕРРИТОРИАЛЬНЫХ ЗОН, ОСОБО ОХРАНЯЕМЫХ ПРИРОДНЫХ
ТЕРРИТОРИЙ, ЗОН С ОСОБЫМИ УСЛОВИЯМИ ИСПОЛЬЗОВАНИЯ
ТЕРРИТОРИИ**

**часть территориальной зоны ПК-4 «Зона коммунально-складских
объектов» (учетный номер 63.09.1.12, реестровый номер 63:09-7.10)**

(наименование объекта, местоположение границ которого описано (далее - объект))

Раздел 1

Сведения об объекте		
№ п/п	Характеристики объекта	Описание характеристик
1	2	3
1	Местоположение объекта	Российская Федерация, Самарская область, городской округ Тольятти, город Тольятти
2	Площадь объекта +/- величина погрешности определения площади (Р +/- Дельта Р)	75387+/-96
3	Иные характеристики объекта	-

Раздел 2

Сведения о местоположении границ объекта					
1. Система координат МСК-63					
2. Сведения о характерных точках границ объекта					
Обозначение характерных точек границ	Координаты, м		Метод определения координат характерной точки	Средняя квадрати- ческая погреш- ность положения характер- ной точки (Mt), м	Описание обозначе- ния точки на местности (при наличии)
	X	Y			
1	2	3	4	5	6
1	421945,49	1311069,16	Картометрический	0,10	-
2	421964,44	1311126,25	Картометрический	0,10	-
3	422080,17	1311417,34	Картометрический	0,10	-
4	422103,54	1311408,47	Картометрический	0,10	-
5	422309,24	1311330,45	Картометрический	0,10	-
6	422239,56	1311146,72	Картометрический	0,10	-
7	422215,01	1311138,39	Картометрический	0,10	-
8	422200,66	1311100,53	Картометрический	0,10	-
9	421950,67	1311070,41	Картометрический	0,10	-
1	421945,49	1311069,16	Картометрический	0,10	-
3. Сведения о характерных точках части (частей) границы объекта					
Обозначение характерных точек части границы	Координаты, м		Метод определе- ния координат характер- ной точки	Средняя квадратическая погрешность положения характерной точки (Mt), м	Описание обозначения точки на местности (при наличии)
	X	Y			
1	2	3	4	5	6
-	-	-	-	-	-

Раздел 3

Сведения о местоположении измененных (уточненных) границ объекта

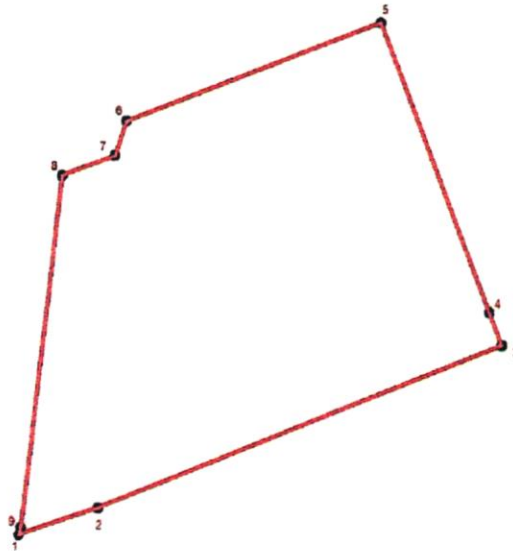
1. Система координат МСК-63

2. Сведения о характерных точках границ объекта

Обозначение характерных точек границ	Существующие координаты, м		Измененные (уточненные) координаты, м		Метод определения координат характерной точки	Средняя квадратическая погрешность положения характерной точки (Mt), м	Описание обозначения точки на местности (при наличии)
	X	Y	X	Y			
1	2	3	4	5	6	7	8
-	-	-	-	-	-	-	-
3. Сведения о характерных точках части (частей) границы объекта							
Часть № 1							
-	-	-	-	-	-	-	-

Раздел 4

План границ объекта



Масштаб 1:5000

Используемые условные знаки и обозначения:

- граница части территориальной зоны ПК-4 прекращающая свое существование
- 1 - прекращающие существование характерные точки границы части территориальной зоны ПК-4 и их обозначения

Кадастровый инженер



Ю.Н.Печкурова

Дата "10"

декабря

2024г.

**ГРАФИЧЕСКОЕ ОПИСАНИЕ
МЕСТОПОЛОЖЕНИЯ ГРАНИЦ НАСЕЛЕННЫХ ПУНКТОВ,
ТЕРРИТОРИАЛЬНЫХ ЗОН, ОСОБО ОХРАНЯЕМЫХ ПРИРОДНЫХ
ТЕРРИТОРИЙ, ЗОН С ОСОБЫМИ УСЛОВИЯМИ ИСПОЛЬЗОВАНИЯ
ТЕРРИТОРИИ**

часть территориальной зоны Т-5
«Зона объектов инженерной инфраструктуры»
(учетный номер 63.09.1.30, реестровый номер 63:09-7.19)
(наименование объекта, местоположение границ которого описано (далее - объект))

Раздел 1

Сведения об объекте		
№ п/п	Характеристики объекта	Описание характеристик
1	2	3
1	Местоположение объекта	Российская Федерация, Самарская область, городской округ Тольятти, город Тольятти
2	Площадь объекта +/- величина погрешности определения площади (Р +/- Дельта Р)	60492+/-145
3	Иные характеристики объекта	-

Раздел 2

Сведения о местоположении границ объекта					
1. Система координат МСК-63					
2. Сведения о характерных точках границ объекта					
Обозначение характерных точек границ	Координаты, м		Метод определения координат характерной точки	Средняя квадрати- ческая погреш- ность положения характер- ной точки (Mt), м	Описание обозначе- ния точки на местности (при наличии)
	X	Y			
1	2	3	4	5	6
1	421868,88	1310873,66	Картометрический	0,10	-
2	422126,30	1310904,33	Картометрический	0,10	-
3	422135,97	1310900,97	Картометрический	0,10	-
4	422194,26	1310880,21	Картометрический	0,10	-
5	422194,38	1310880,16	Картометрический	0,10	-
6	422212,64	1310872,19	Картометрический	0,10	-
7	422298,31	1310834,76	Картометрический	0,10	-
8	422264,41	1310750,51	Картометрический	0,10	-
9	421932,24	1310702,14	Картометрический	0,10	-
10	421899,34	1310794,50	Картометрический	0,10	-
11	421886,35	1310831,94	Картометрический	0,10	-
1	421868,88	1310873,66	Картометрический	0,10	-

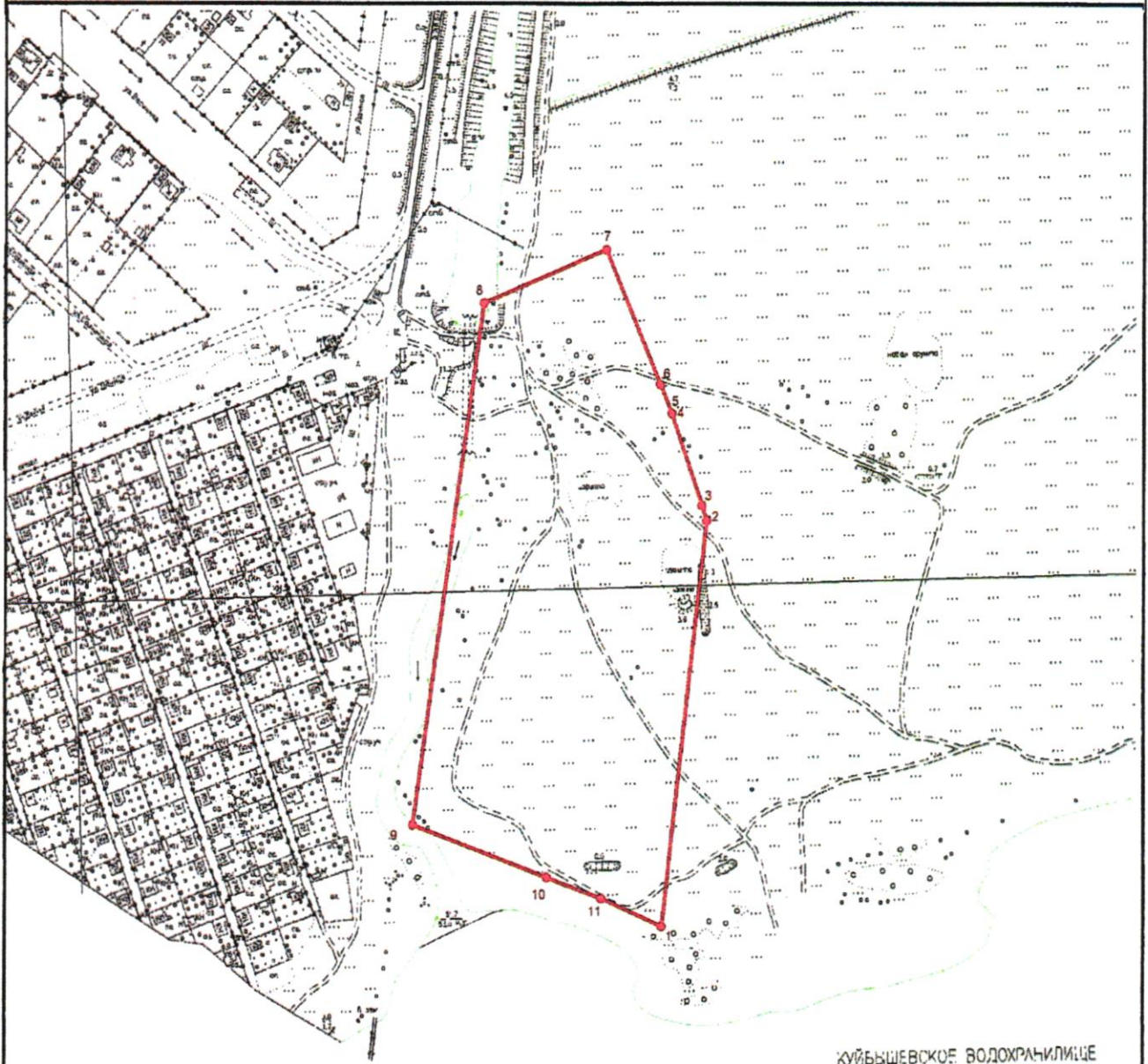
3. Сведения о характерных точках части (частей) границы объекта						
Обозначение характерных точек части границы	Координаты, м		Метод определе- ния координат характер- ной точки	Средняя квадратическая погрешность положения характерной точки (Mt), м	Описание обозначения точки на местности (при наличии)	
	X	Y				
1	2	3	4	5	6	
-	-	-	-	-	-	

Раздел 3							
Сведения о местоположении измененных (уточненных) границ объекта							
1. Система координат <u>МСК-63</u>							
2. Сведения о характерных точках границ объекта							
Обоз- наче- ние харак- тер- ных точек границ	Существующие координаты, м		Измененные (уточненные) координаты, м		Метод определения координат характерной точки	Средняя квадра- тичес- кая погреш- ность поло- жения харак- терной точки (Mt), м	Опи- сание обоз- наче- ния точки на мест- ности (при нали- чии)
	X	Y	X	Y			
1	2	3	4	5	6	7	8
-	-	-	-	-	-	-	-

3. Сведения о характерных точках части (частей) границы объекта							
Часть № 1							
-	-	-	-	-	-	-	-

Раздел 4

План границ объекта



Используемые условные знаки и обозначения:

Масштаб 1:4000

- граница части территориальной зоны Т-5
- ¹ - характерные точки границы части территориальной зоны Т-5 и их обозначения

Кадастровый инженер



Ю.Н.Печкурова

Дата "10"

декабря

2024г.

**ГРАФИЧЕСКОЕ ОПИСАНИЕ
МЕСТОПОЛОЖЕНИЯ ГРАНИЦ НАСЕЛЕННЫХ ПУНКТОВ,
ТЕРРИТОРИАЛЬНЫХ ЗОН, ОСОБО ОХРАНЯЕМЫХ ПРИРОДНЫХ
ТЕРРИТОРИЙ, ЗОН С ОСОБЫМИ УСЛОВИЯМИ ИСПОЛЬЗОВАНИЯ
ТЕРРИТОРИИ**

часть территориальной зоны СХ-2 «Зона сельскохозяйственных угодий»
(учетный номер 63.09.1.24, реестровый номер 63:09-7.37)
(наименование объекта, местоположение границ которого описано (далее - объект))

Раздел 1

Сведения об объекте		
№ п/п	Характеристики объекта	Описание характеристик
1	2	3
1	Местоположение объекта	Российская Федерация, Самарская область, городской округ Тольятти, город Тольятти
2	Площадь объекта +/- величина погрешности определения площади (Р +/- Дельта Р)	4717024+/-760
3	Иные характеристики объекта	-

Раздел 2

Сведения о местоположении границ объекта					
1. Система координат МСК-63					
2. Сведения о характерных точках границ объекта					
Обозначение характерных точек границ	Координаты, м		Метод определения координат характерной точки	Средняя квадрати- ческая погреш- ность положения характер- ной точки (Mt), м	Описание обозначе- ния точки на местности (при наличии)
	X	Y			
1	2	3	4	5	6
1	422264,41	1310750,51	Картометрический	0,10	-
2	422298,31	1310834,76	Картометрический	0,10	-
3	422298,89	1310836,20	Картометрический	0,10	-
4	422323,97	1310825,65	Картометрический	0,10	-
5	422414,33	1311044,36	Картометрический	0,10	-
6	422431,63	1311091,01	Картометрический	0,10	-
7	422493,08	1311256,66	Картометрический	0,10	-
8	422594,96	1311228,85	Картометрический	0,10	-
9	422877,45	1311405,06	Картометрический	0,10	-
10	422908,97	1311417,07	Картометрический	0,10	-
11	423056,03	1311472,50	Картометрический	0,10	-
12	423112,72	1311497,70	Картометрический	0,10	-
13	423091,95	1311538,87	Картометрический	0,10	-
14	423091,98	1311538,82	Картометрический	0,10	-
15	423314,26	1311244,92	Картометрический	0,10	-

16	423170,85	1312232,76	Картометрический	0,10	-
17	423161,05	1312232,16	Картометрический	0,10	-
18	423103,93	1312223,99	Картометрический	0,10	-
19	423103,93	1312223,99	Картометрический	0,10	-
20	423092,95	1312291,33	Картометрический	0,10	-
21	422862,02	1312256,76	Картометрический	0,10	-
22	422838,46	1312309,86	Картометрический	0,10	-
23	422835,52	1312330,45	Картометрический	0,10	-
24	422833,16	1312346,91	Картометрический	0,10	-
25	422832,65	1312349,87	Картометрический	0,10	-
26	422828,14	1312381,33	Картометрический	0,10	-
27	422843,86	1312393,52	Картометрический	0,10	-
28	422847,00	1312396,00	Картометрический	0,10	-
29	422864,00	1312411,00	Картометрический	0,10	-
30	422885,61	1312428,74	Картометрический	0,10	-
31	422931,09	1312470,17	Картометрический	0,10	-
32	422920,08	1312482,34	Картометрический	0,10	-
33	422961,84	1312515,33	Картометрический	0,10	-
34	422990,58	1312538,03	Картометрический	0,10	-
35	422990,93	1312538,31	Картометрический	0,10	-
36	423074,97	1312604,68	Картометрический	0,10	-
37	423116,55	1312637,52	Картометрический	0,10	-
38	423117,11	1312637,96	Картометрический	0,10	-

39	423117,66	1312638,40	Картометрический	0,10	-
40	423173,24	1312682,29	Картометрический	0,10	-
41	423173,96	1312682,86	Картометрический	0,10	-
42	423153,44	1312720,84	Картометрический	0,10	-
43	423149,08	1312728,90	Картометрический	0,10	-
44	423128,04	1312767,83	Картометрический	0,10	-
45	423121,14	1312780,58	Картометрический	0,10	-
46	423090,74	1312836,82	Картометрический	0,10	-
47	423015,05	1312976,88	Картометрический	0,10	-
48	422991,09	1313021,20	Картометрический	0,10	-
49	422966,79	1313066,16	Картометрический	0,10	-
50	422966,27	1313067,11	Картометрический	0,10	-
51	422950,06	1313097,12	Картометрический	0,10	-
52	422946,85	1313103,04	Картометрический	0,10	-
53	422944,95	1313106,56	Картометрический	0,10	-
54	422922,04	1313148,96	Картометрический	0,10	-
55	422913,99	1313163,85	Картометрический	0,10	-
56	422905,01	1313180,45	Картометрический	0,10	-
57	422904,66	1313181,11	Картометрический	0,10	-
58	422893,58	1313201,60	Картометрический	0,10	-
59	422886,52	1313214,67	Картометрический	0,10	-
60	422883,58	1313220,09	Картометрический	0,10	-
61	422873,61	1313238,54	Картометрический	0,10	-

62	422869,75	1313245,69	Картометрический	0,10	-
63	422864,23	1313255,90	Картометрический	0,10	-
64	422840,46	1313299,90	Картометрический	0,10	-
65	422831,50	1313316,46	Картометрический	0,10	-
66	422830,38	1313318,53	Картометрический	0,10	-
67	422828,53	1313321,95	Картометрический	0,10	-
68	422818,47	1313340,57	Картометрический	0,10	-
69	422817,18	1313342,95	Картометрический	0,10	-
70	422812,30	1313351,98	Картометрический	0,10	-
71	422808,03	1313359,87	Картометрический	0,10	-
72	422805,68	1313364,22	Картометрический	0,10	-
73	422802,53	1313370,05	Картометрический	0,10	-
74	422797,65	1313379,09	Картометрический	0,10	-
75	422792,77	1313388,12	Картометрический	0,10	-
76	422786,46	1313399,80	Картометрический	0,10	-
77	422749,65	1313467,89	Картометрический	0,10	-
78	422739,20	1313487,23	Картометрический	0,10	-
79	422732,12	1313500,33	Картометрический	0,10	-
80	422726,97	1313509,87	Картометрический	0,10	-
81	422780,27	1313517,05	Картометрический	0,10	-
82	422783,67	1313517,50	Картометрический	0,10	-
83	422848,86	1313398,31	Картометрический	0,10	-
84	422970,13	1313194,62	Картометрический	0,10	-

85	423032,93	1313182,11	Картометрический	0,10	-
86	422980,33	1313544,09	Картометрический	0,10	-
87	423049,26	1313553,58	Картометрический	0,10	-
88	423051,06	1313553,82	Картометрический	0,10	-
89	423102,53	1313189,10	Картометрический	0,10	-
90	423556,44	1313252,31	Картометрический	0,10	-
91	423534,78	1313403,64	Картометрический	0,10	-
92	423487,64	1313614,86	Картометрический	0,10	-
93	423503,47	1313617,14	Картометрический	0,10	-
94	423632,19	1313635,44	Картометрический	0,10	-
95	423659,40	1313445,65	Картометрический	0,10	-
96	423706,20	1313452,26	Картометрический	0,10	-
97	423709,57	1313451,86	Картометрический	0,10	-
98	423782,16	1313462,32	Картометрический	0,10	-
99	423812,98	1313466,73	Картометрический	0,10	-
100	423874,09	1313475,32	Картометрический	0,10	-
101	423904,63	1313479,94	Картометрический	0,10	-
102	423918,72	1313481,90	Картометрический	0,10	-
103	424095,82	1313508,28	Картометрический	0,10	-
104	424065,87	1313718,08	Картометрический	0,10	-
105	424045,64	1313859,74	Картометрический	0,10	-
106	424075,33	1313863,99	Картометрический	0,10	-
107	424148,39	1313874,44	Картометрический	0,10	-

108	424176,19	1313881,36	Картометрический	0,10	-
109	424200,80	1313892,54	Картометрический	0,10	-
110	424218,96	1313904,91	Картометрический	0,10	-
111	424242,74	1313928,83	Картометрический	0,10	-
112	424516,28	1314276,22	Картометрический	0,10	-
113	424531,04	1314323,78	Картометрический	0,10	-
114	424514,11	1314440,35	Картометрический	0,10	-
115	425427,15	1314570,86	Картометрический	0,10	-
116	425898,17	1311279,72	Картометрический	0,10	-
117	425885,41	1311277,86	Картометрический	0,10	-
118	425885,26	1311278,80	Картометрический	0,10	-
119	425884,14	1311285,70	Картометрический	0,10	-
120	425877,74	1311325,19	Картометрический	0,10	-
121	425871,35	1311364,68	Картометрический	0,10	-
122	425870,23	1311371,60	Картометрический	0,10	-
123	425863,82	1311411,09	Картометрический	0,10	-
124	425857,42	1311450,58	Картометрический	0,10	-
125	425856,30	1311457,49	Картометрический	0,10	-
126	425849,90	1311496,98	Картометрический	0,10	-
127	425843,51	1311536,47	Картометрический	0,10	-
128	425842,39	1311543,37	Картометрический	0,10	-
129	425835,98	1311582,87	Картометрический	0,10	-
130	425829,58	1311622,36	Картометрический	0,10	-

131	425828,46	1311629,27	Картометрический	0,10	-
132	425822,06	1311668,76	Картометрический	0,10	-
133	425815,66	1311708,25	Картометрический	0,10	-
134	425814,54	1311715,16	Картометрический	0,10	-
135	425808,14	1311754,65	Картометрический	0,10	-
136	425801,74	1311794,14	Картометрический	0,10	-
137	425800,62	1311801,05	Картометрический	0,10	-
138	425798,41	1311814,69	Картометрический	0,10	-
139	425781,93	1311812,38	Картометрический	0,10	-
140	425762,12	1311809,61	Картометрический	0,10	-
141	425737,37	1311806,14	Картометрический	0,10	-
142	425717,56	1311803,37	Картометрический	0,10	-
143	425692,80	1311799,90	Картометрический	0,10	-
144	425668,04	1311796,44	Картометрический	0,10	-
145	425648,22	1311793,67	Картометрический	0,10	-
146	425623,47	1311790,20	Картометрический	0,10	-
147	425598,71	1311786,74	Картометрический	0,10	-
148	425578,90	1311783,97	Картометрический	0,10	-
149	425554,15	1311780,50	Картометрический	0,10	-
150	425529,39	1311777,03	Картометрический	0,10	-
151	425509,58	1311774,26	Картометрический	0,10	-
152	425492,19	1311771,83	Картометрический	0,10	-
153	425484,81	1311770,80	Картометрический	0,10	-

154	425460,06	1311767,34	Картометрический	0,10	-
155	425440,25	1311764,58	Картометрический	0,10	-
156	425415,48	1311761,12	Картометрический	0,10	-
157	425390,72	1311757,66	Картометрический	0,10	-
158	425370,92	1311754,90	Картометрический	0,10	-
159	425346,15	1311751,44	Картометрический	0,10	-
160	425321,39	1311747,98	Картометрический	0,10	-
161	425301,59	1311745,22	Картометрический	0,10	-
162	425276,83	1311741,76	Картометрический	0,10	-
163	425252,06	1311738,30	Картометрический	0,10	-
164	425232,25	1311735,54	Картометрический	0,10	-
165	425207,50	1311732,08	Картометрический	0,10	-
166	425182,73	1311728,62	Картометрический	0,10	-
167	425162,92	1311725,86	Картометрический	0,10	-
168	425138,16	1311722,40	Картометрический	0,10	-
169	425113,40	1311718,94	Картометрический	0,10	-
170	425093,59	1311716,18	Картометрический	0,10	-
171	425068,83	1311712,72	Картометрический	0,10	-
172	425044,08	1311709,26	Картометрический	0,10	-
173	425024,26	1311706,50	Картометрический	0,10	-
174	424999,50	1311703,04	Картометрический	0,10	-
175	424974,73	1311699,58	Картометрический	0,10	-
176	424954,93	1311696,82	Картометрический	0,10	-

177	424944,25	1311695,32	Картометрический	0,10	-
178	424946,74	1311678,36	Картометрический	0,10	-
179	424947,75	1311671,42	Картометрический	0,10	-
180	424949,29	1311660,95	Картометрический	0,10	-
181	424953,54	1311631,84	Картометрический	0,10	-
182	424959,34	1311592,27	Картометрический	0,10	-
183	424960,35	1311585,35	Картометрический	0,10	-
184	424966,14	1311545,77	Картометрический	0,10	-
185	424971,93	1311506,19	Картометрический	0,10	-
186	424972,95	1311499,26	Картометрический	0,10	-
187	424978,74	1311459,69	Картометрический	0,10	-
188	424984,53	1311420,11	Картометрический	0,10	-
189	424985,54	1311413,18	Картометрический	0,10	-
190	424991,33	1311373,61	Картометрический	0,10	-
191	424997,12	1311334,02	Картометрический	0,10	-
192	424998,14	1311327,10	Картометрический	0,10	-
193	425003,93	1311287,53	Картометрический	0,10	-
194	425009,72	1311247,95	Картометрический	0,10	-
195	425010,73	1311241,02	Картометрический	0,10	-
196	425015,56	1311207,97	Картометрический	0,10	-
197	425016,52	1311201,44	Картометрический	0,10	-
198	425018,87	1311185,41	Картометрический	0,10	-
199	425022,31	1311161,86	Картометрический	0,10	-

200	425023,33	1311154,94	Картометрический	0,10	-
201	425023,70	1311152,37	Картометрический	0,10	-
202	424914,26	1311136,43	Картометрический	0,10	-
203	424910,56	1311161,65	Картометрический	0,10	-
204	424907,75	1311180,85	Картометрический	0,10	-
205	424904,94	1311200,04	Картометрический	0,10	-
206	424901,25	1311225,27	Картометрический	0,10	-
207	424900,23	1311232,20	Картометрический	0,10	-
208	424896,37	1311258,62	Картометрический	0,10	-
209	424892,50	1311285,04	Картометрический	0,10	-
210	424888,64	1311311,37	Картометрический	0,10	-
211	424887,62	1311318,30	Картометрический	0,10	-
212	424883,75	1311344,72	Картометрический	0,10	-
213	424879,89	1311371,14	Картометрический	0,10	-
214	424876,03	1311397,45	Картометрический	0,10	-
215	424875,02	1311404,38	Картометрический	0,10	-
216	424871,15	1311430,80	Картометрический	0,10	-
217	424867,28	1311457,22	Картометрический	0,10	-
218	424863,43	1311483,52	Картометрический	0,10	-
219	424862,41	1311490,45	Картометрический	0,10	-
220	424858,54	1311516,87	Картометрический	0,10	-
221	424854,68	1311543,29	Картометрический	0,10	-
222	424850,82	1311569,62	Картометрический	0,10	-

223	424849,81	1311576,52	Картометрический	0,10	-
224	424846,12	1311601,68	Картометрический	0,10	-
225	424842,44	1311626,85	Картометрический	0,10	-
226	424838,75	1311652,01	Картометрический	0,10	-
227	424835,03	1311677,42	Картометрический	0,10	-
228	424821,66	1311675,19	Картометрический	0,10	-
229	424818,35	1311674,64	Картометрический	0,10	-
230	424796,91	1311671,65	Картометрический	0,10	-
231	424772,15	1311668,19	Картометрический	0,10	-
232	424752,34	1311665,42	Картометрический	0,10	-
233	424727,58	1311661,96	Картометрический	0,10	-
234	424702,82	1311658,50	Картометрический	0,10	-
235	424683,01	1311655,74	Картометрический	0,10	-
236	424658,26	1311652,28	Картометрический	0,10	-
237	424633,50	1311648,82	Картометрический	0,10	-
238	424613,68	1311646,05	Картометрический	0,10	-
239	424588,92	1311642,60	Картометрический	0,10	-
240	424564,17	1311639,14	Картометрический	0,10	-
241	424544,35	1311636,37	Картометрический	0,10	-
242	424519,59	1311632,91	Картометрический	0,10	-
243	424494,83	1311629,45	Картометрический	0,10	-
244	424475,02	1311626,69	Картометрический	0,10	-
245	424450,26	1311623,23	Картометрический	0,10	-

246	424425,50	1311619,77	Картометрический	0,10	-
247	424405,70	1311617,01	Картометрический	0,10	-
248	424386,02	1311614,26	Картометрический	0,10	-
249	424380,93	1311613,55	Картометрический	0,10	-
250	424356,17	1311610,09	Картометрический	0,10	-
251	424336,36	1311607,32	Картометрический	0,10	-
252	424311,61	1311603,87	Картометрический	0,10	-
253	424286,84	1311600,41	Картометрический	0,10	-
254	424267,03	1311597,64	Картометрический	0,10	-
255	424242,27	1311594,18	Картометрический	0,10	-
256	424217,51	1311590,73	Картометрический	0,10	-
257	424197,70	1311587,96	Картометрический	0,10	-
258	424172,94	1311584,50	Картометрический	0,10	-
259	424148,18	1311581,04	Картометрический	0,10	-
260	424128,37	1311578,28	Картометрический	0,10	-
261	424103,60	1311574,82	Картометрический	0,10	-
262	424078,85	1311571,36	Картометрический	0,10	-
263	424059,04	1311568,60	Картометрический	0,10	-
264	424034,28	1311565,14	Картометрический	0,10	-
265	424009,51	1311561,68	Картометрический	0,10	-
266	423989,72	1311558,91	Картометрический	0,10	-
267	423964,95	1311555,46	Картометрический	0,10	-
268	423947,79	1311553,06	Картометрический	0,10	-

269	423939,35	1311551,88	Картометрический	0,10	-
270	423969,86	1311344,15	Картометрический	0,10	-
271	423993,39	1311348,75	Картометрический	0,10	-
272	423997,17	1311331,80	Картометрический	0,10	-
273	424000,01	1311319,05	Картометрический	0,10	-
274	424008,75	1311279,89	Картометрический	0,10	-
275	424010,28	1311273,05	Картометрический	0,10	-
276	424010,27	1311273,05	Картометрический	0,10	-
277	424019,02	1311233,89	Картометрический	0,10	-
278	424027,75	1311194,73	Картометрический	0,10	-
279	424027,76	1311194,73	Картометрический	0,10	-
280	424029,29	1311187,89	Картометрический	0,10	-
281	424029,28	1311187,89	Картометрический	0,10	-
282	424038,03	1311148,73	Картометрический	0,10	-
283	424046,76	1311109,58	Картометрический	0,10	-
284	424048,29	1311102,72	Картометрический	0,10	-
285	424057,02	1311063,58	Картометрический	0,10	-
286	424057,03	1311063,58	Картометрический	0,10	-
287	424065,77	1311024,42	Картометрический	0,10	-
288	424067,30	1311017,56	Картометрический	0,10	-
289	424068,20	1311013,53	Картометрический	0,10	-
1	422264,41	1310750,51	Картометрический	0,10	-
290	423113,49	1313111,41	Картометрический	0,10	-

291	423125,27	1313029,64	Картометрический	0,10	-
292	423125,05	1313029,60	Картометрический	0,10	-
293	423185,24	1312605,85	Картометрический	0,10	-
294	423639,55	1312671,69	Картометрический	0,10	-
295	423578,18	1313100,43	Картометрический	0,10	-
296	423567,34	1313176,19	Картометрический	0,10	-
290	423113,49	1313111,41	Картометрический	0,10	-
297	423239,10	1312237,52	Картометрический	0,10	-
298	423340,35	1311546,29	Картометрический	0,10	-
299	423796,36	1311611,37	Картометрический	0,10	-
300	423692,42	1312338,65	Картометрический	0,10	-
297	423239,10	1312237,52	Картометрический	0,10	-
301	423351,03	1311473,18	Картометрический	0,10	-
302	423386,58	1311230,15	Картометрический	0,10	-
303	423838,28	1311318,43	Картометрический	0,10	-
304	423807,25	1311535,54	Картометрический	0,10	-
301	423351,03	1311473,18	Картометрический	0,10	-
305	423415,45	1311147,68	Картометрический	0,10	-
306	423446,76	1311106,04	Картометрический	0,10	-
307	423492,88	1311138,33	Картометрический	0,10	-
308	423511,52	1311151,38	Картометрический	0,10	-
309	423495,81	1311175,64	Картометрический	0,10	-
310	423480,94	1311166,90	Картометрический	0,10	-

311	423455,08	1311209,81	Картометрический	0,10	-
312	423433,98	1311197,05	Картометрический	0,10	-
313	423452,71	1311171,75	Картометрический	0,10	-
305	423415,45	1311147,68	Картометрический	0,10	-
314	423494,43	1311042,63	Картометрический	0,10	-
315	423508,63	1311023,74	Картометрический	0,10	-
316	423633,75	1311041,58	Картометрический	0,10	-
317	423592,63	1311100,31	Картометрический	0,10	-
318	423541,86	1311064,77	Картометрический	0,10	-
319	423532,62	1311060,95	Картометрический	0,10	-
320	423501,19	1311047,67	Картометрический	0,10	-
314	423494,43	1311042,63	Картометрический	0,10	-
321	423703,07	1313440,78	Картометрический	0,10	-
322	423733,50	1313228,33	Картометрический	0,10	-
323	423950,45	1313259,38	Картометрический	0,10	-
324	423920,07	1313471,83	Картометрический	0,10	-
321	423703,07	1313440,78	Картометрический	0,10	-
325	423887,04	1311907,77	Картометрический	0,10	-
326	423891,37	1311878,27	Картометрический	0,10	-
327	423892,39	1311871,35	Картометрический	0,10	-
328	423898,20	1311831,76	Картометрический	0,10	-
329	423904,01	1311792,20	Картометрический	0,10	-
330	423905,03	1311785,27	Картометрический	0,10	-

331	423910,84	1311745,69	Картометрический	0,10	-
332	423916,66	1311706,12	Картометрический	0,10	-
333	423917,68	1311699,19	Картометрический	0,10	-
334	423922,48	1311666,44	Картометрический	0,10	-
335	423929,35	1311619,71	Картометрический	0,10	-
336	423932,80	1311620,20	Картометрический	0,10	-
337	424382,91	1311684,43	Картометрический	0,10	-
338	424811,53	1311745,56	Картометрический	0,10	-
339	424815,57	1311746,14	Картометрический	0,10	-
340	424824,80	1311747,47	Картометрический	0,10	-
341	424820,75	1311775,12	Картометрический	0,10	-
342	424816,89	1311801,43	Картометрический	0,10	-
343	424813,02	1311827,84	Картометрический	0,10	-
344	424812,01	1311834,76	Картометрический	0,10	-
345	424808,13	1311861,18	Картометрический	0,10	-
346	424804,28	1311887,51	Картометрический	0,10	-
347	424800,40	1311913,93	Картометрический	0,10	-
348	424799,39	1311920,86	Картометрический	0,10	-
349	424795,52	1311947,28	Картометрический	0,10	-
350	424791,66	1311973,60	Картометрический	0,10	-
351	424787,79	1312000,01	Картометрический	0,10	-
352	424786,78	1312006,94	Картометрический	0,10	-
353	424779,68	1312055,42	Картометрический	0,10	-

354	424767,19	1312053,35	Картометрический	0,10	-
325	423887,04	1311907,77	Картометрический	0,10	-
355	424655,13	1314450,70	Картометрический	0,10	-
356	424698,67	1314173,32	Картометрический	0,10	-
357	424741,57	1313900,04	Картометрический	0,10	-
358	424784,46	1313626,76	Картометрический	0,10	-
359	424815,47	1313429,18	Картометрический	0,10	-
360	425569,43	1313537,79	Картометрический	0,10	-
361	425541,20	1313735,06	Картометрический	0,10	-
362	425502,02	1314008,86	Картометрический	0,10	-
363	425462,84	1314282,66	Картометрический	0,10	-
364	425424,14	1314553,01	Картометрический	0,10	-
355	424655,13	1314450,70	Картометрический	0,10	-
365	424827,86	1313350,22	Картометрический	0,10	-
366	424867,05	1313100,55	Картометрический	0,10	-
367	425616,65	1313207,84	Картометрический	0,10	-
368	425581,13	1313455,98	Картометрический	0,10	-
365	424827,86	1313350,22	Картометрический	0,10	-
369	424888,92	1312073,48	Картометрический	0,10	-
370	424896,35	1312022,68	Картометрический	0,10	-
371	424897,37	1312015,75	Картометрический	0,10	-

372	424903,16	1311976,17	Картометрический	0,10	-
373	424908,95	1311936,59	Картометрический	0,10	-
374	424909,96	1311929,67	Картометрический	0,10	-
375	424915,75	1311890,09	Картометрический	0,10	-
376	424921,54	1311850,52	Картометрический	0,10	-
377	424922,56	1311843,59	Картометрический	0,10	-
378	424928,35	1311804,01	Картометрический	0,10	-
379	424934,14	1311764,43	Картометрический	0,10	-
380	424934,38	1311762,83	Картометрический	0,10	-
381	425478,62	1311839,10	Картометрический	0,10	-
382	425787,44	1311882,32	Картометрический	0,10	-
383	425786,69	1311886,94	Картометрический	0,10	-
384	425780,30	1311926,44	Картометрический	0,10	-
385	425773,90	1311965,92	Картометрический	0,10	-
386	425772,78	1311972,83	Картометрический	0,10	-
387	425766,37	1312012,32	Картометрический	0,10	-
388	425759,97	1312051,81	Картометрический	0,10	-
389	425758,85	1312058,72	Картометрический	0,10	-
390	425752,46	1312098,21	Картометрический	0,10	-
391	425746,06	1312137,70	Картометрический	0,10	-
392	425744,94	1312144,62	Картометрический	0,10	-

393	425733,82	1312213,23	Картометрический	0,10	-
369	424888,92	1312073,48	Картометрический	0,10	-

3. Сведения о характерных точках части (частей) границы объекта

Обозначение характерных точек части границы	Координаты, м		Метод определе- ния координат характер- ной точки	Средняя квадратическая погрешность положения характерной точки (Mt), м	Описание обозначения точки на местности (при наличии)
	X	Y			
1	2	3	4	5	6
-	-	-	-	-	-

Раздел 3

Сведения о местоположении измененных (уточненных) границ объекта

1. Система координат МСК-63

2. Сведения о характерных точках границ объекта

Обозначение характерных точек границ	Существующие координаты, м		Измененные (уточненные) координаты, м		Метод определения координат характерной точки	Средняя квадратическая погрешность положения характерной точки (Mt), м	Описание обозначения точки на местности (при наличии)
	X	Y	X	Y			
1	2	3	4	5	6	7	8
-	-	-	-	-	-	-	-

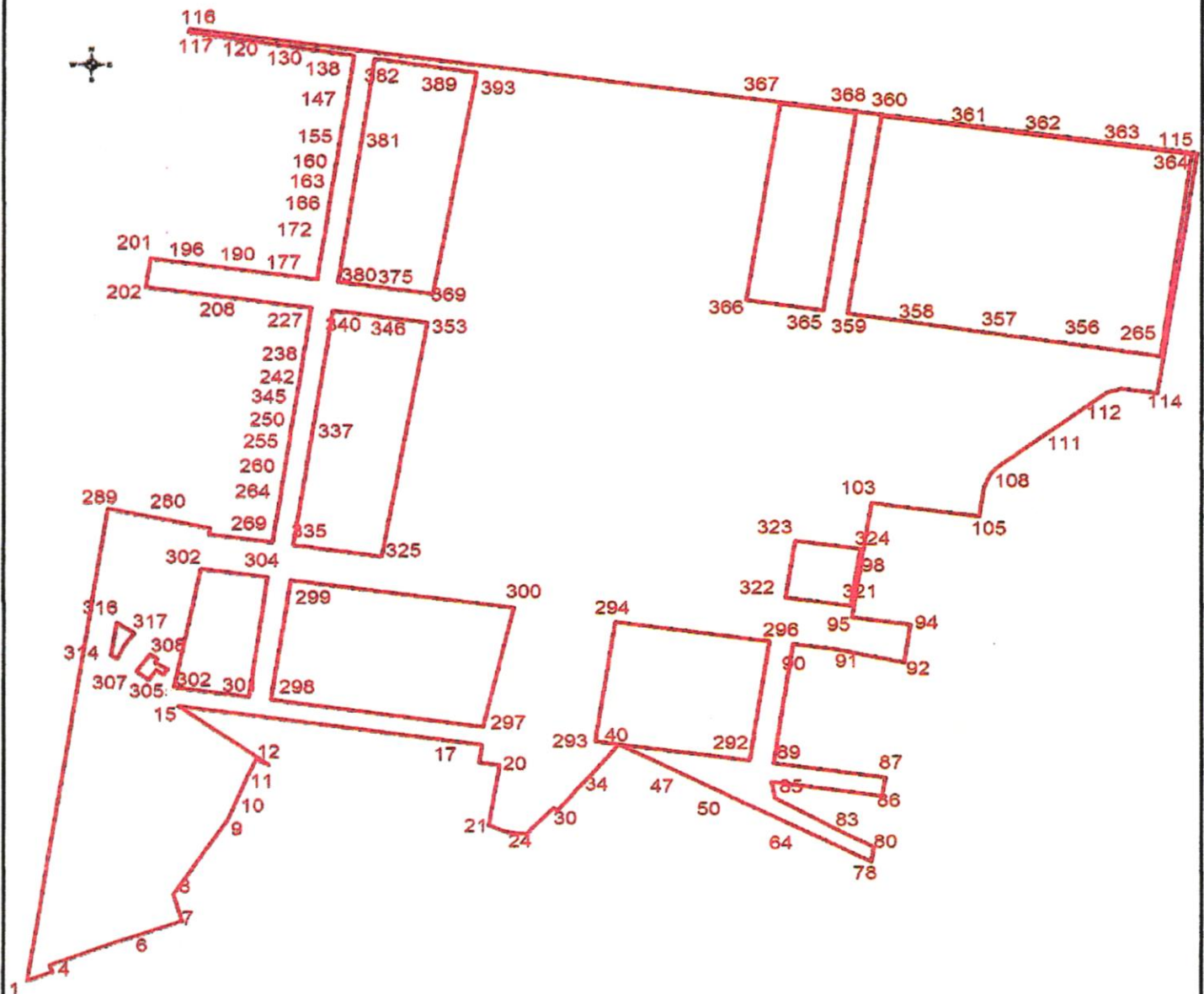
3. Сведения о характерных точках части (частей) границы объекта

Часть № 1

-	-	-	-	-	-	-	-
---	---	---	---	---	---	---	---

Раздел 4

План границ объекта



Используемые условные знаки и обозначения:

Масштаб 1:20000

- граница части территориальной зоны СХ-2
 ● 1 — характерные точки границы части территориальной зоны СХ-2 и их обозначения

Кадастровый инженер



Ю.Н.Печкурова

Дата "10"

декабря

2024г.